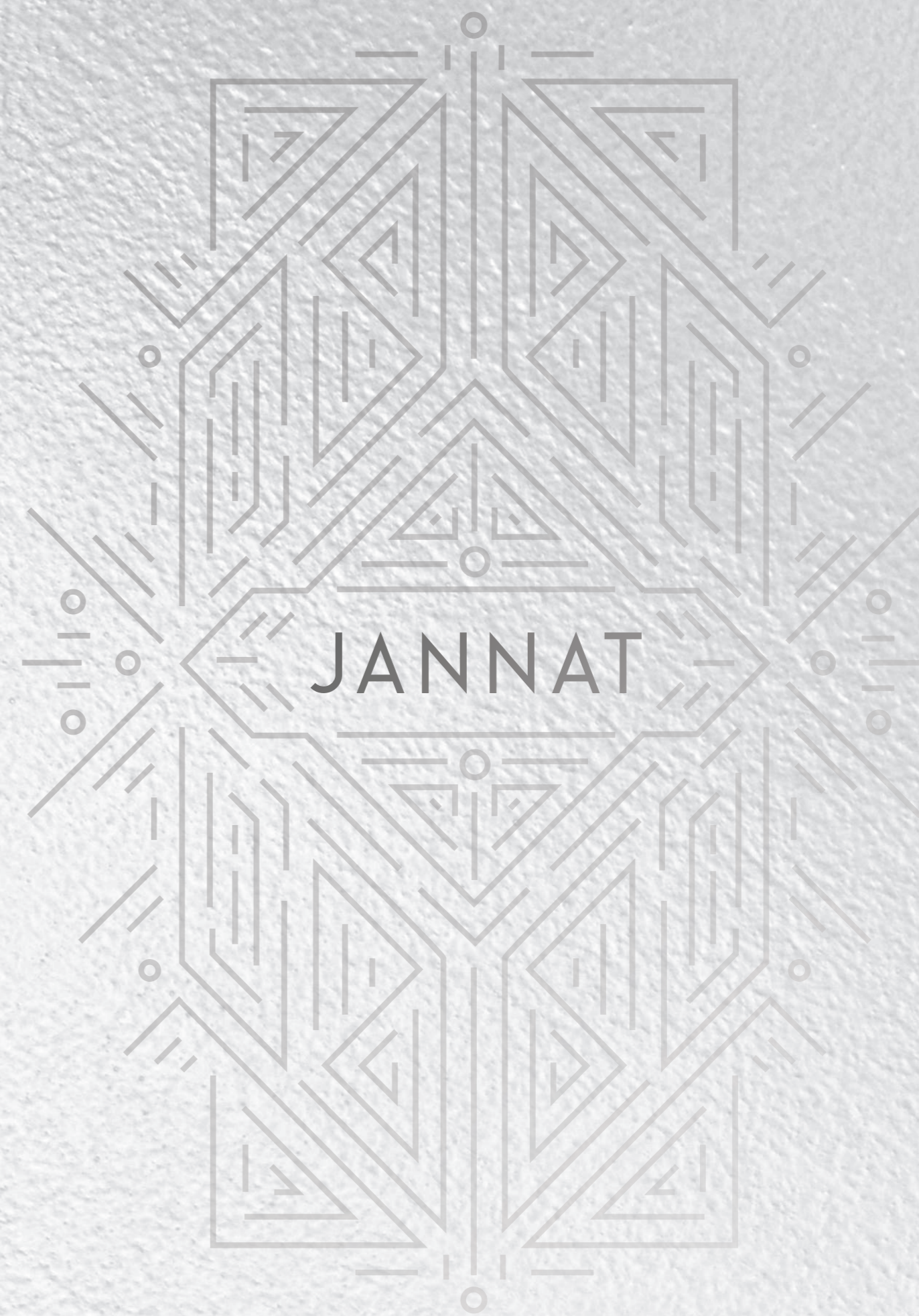


JANNAT

M
MIDTOWN
BY DEYAAR



الإطلاق الأخير في المشروع **الأرق**
THE *Best* FOR THE LAST.

نقدم **جنات**
مساكن ميدتاون المميّزة
من ديار

PRESENTING **JANNAT**
THE MIDTOWN **SIGNATURE RESIDENCES**
BY DEYAAR

الأسقف
يبتكر لتغيير نمط الحياة.
THE Best IS CREATED TO CHANGE LIVES.





أرقى
التجارب العصرية
محورها أنت.

THE *Best* OF URBAN LIVING
BUILT AROUND YOU.

غالباً ما تسعى للحصول على الأرقى - سواء كان ذلك من خلال قناعتك
بضرورة الاستمتاع بحياتك على الوجه الأكمل، أو رغبتك في ترك انطباع
رائع على الآخرين، أو ارتباطك بمعايير جودة بصورة لا تقبل الجدل.

نقدم لك جنات، مساكن ميدتاون المميزة، والتقدير المناسب لمموجاتك
التي تبحث عن الرفاهية المترفة والمعايير الحياتية المتفوقة.

مشروع جنات هو خلاصة سلسلة من الأعمال التطويرية في ميدتاون،
ومجمع سكني متكامل من ديار، فعندما تخطو نحو جنات، فإنك ستدخل
مكاناً مليئاً بالإمكانيات الواعدة والخبرات المعيشية الفريدة.

You often strive for the best - be it in your belief of living life
to the fullest, a flair for making a remarkable impression on
others, or an affinity for uncompromising quality.

Presenting Jannat, the Midtown signature residences. A fitting
tribute to your aspirations for a life of higher standards.

Jannat is the grand finale in a series of developments in
Midtown, a fully-integrated township by Deyaar. When you
step into Jannat, you'll enter a place that's thriving with
unique possibilities and living experiences.

المعطيات
لأسلوب حياة متفوق.

أرقى

THE Best INGREDIENTS
FOR A SUPERIOR LIFESTYLE.

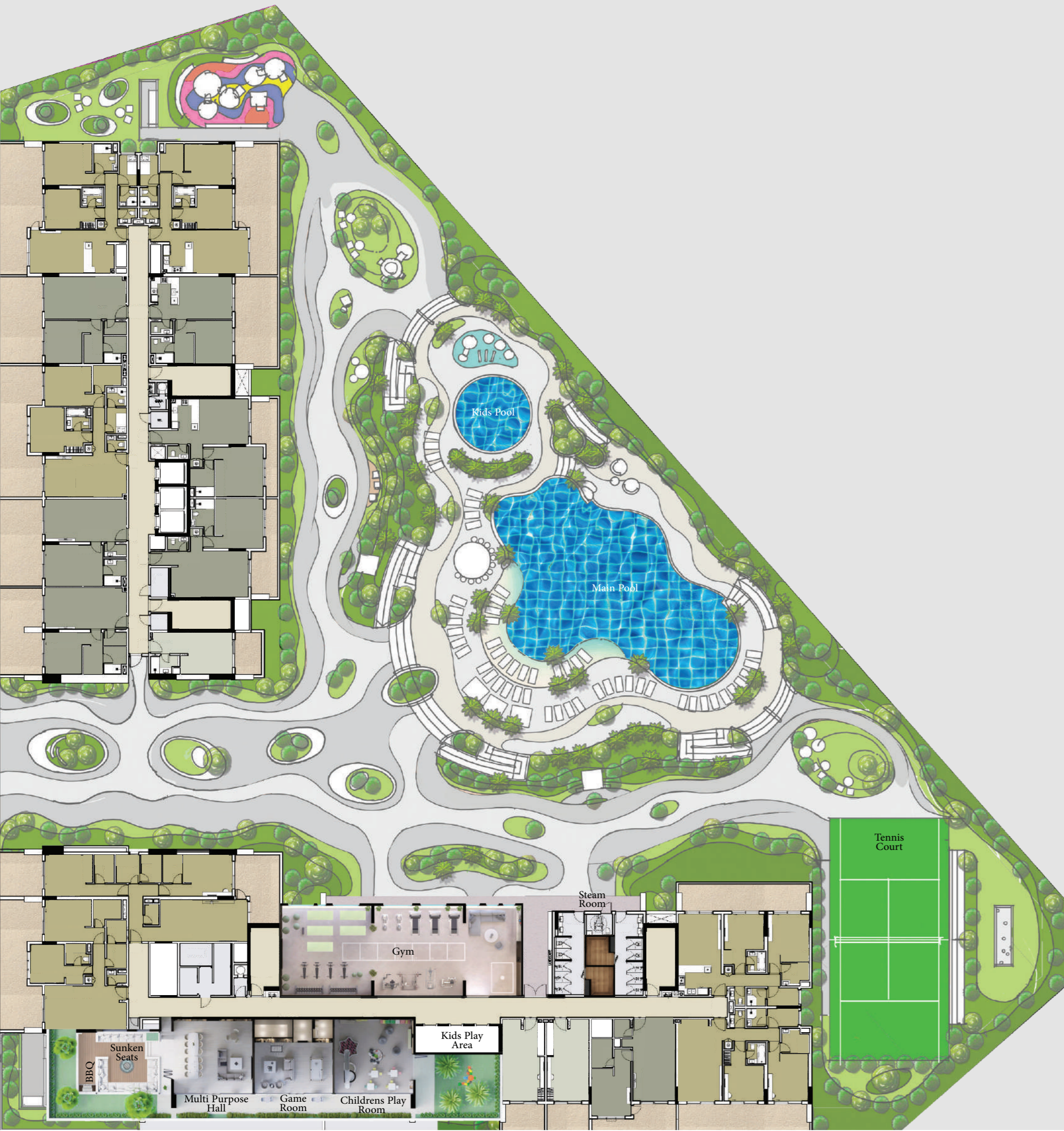
توفر مساكن جنات المميزة نمط حياة استثنائي لأولئك الذين يبحثون باستمرار عن المستوى التالي. اخطو نحو عالم تمتزج فيه معايير الطراز الحديث مع الجودة واللمسات الإبداعية من الدرجة الأولى، حيث الطبيعة الخضراء المورقة، وأشعة الشمس الدافئة، ومجموعة من المساحات الترفيهية التي تملك بالحماس المتجدد لتحقيق أحلامك وتطلعاتك. وحيث ترتقي بحياتك إلى المستوى التالي لتتعمق بأحدث مرافق الترفيه ووسائل الراحة التي تفوق التوقعات.

Jannat signature residences bring forth a lifestyle for those who are constantly seeking the next. Step into a space where modern style blends with top-notch quality and finishes. Where lush green nature, the warmth of clear sunlight, and a host of recreation spaces fill your being with renewed zeal to pursue your dreams. Where your life is raised to the next level by state-of-the-art amenities that are beyond expectations.





أحدث
المرافق
AMENITIES



صالة رياضية
مجهزة بالكامل
Fully Equipped
Gym



غرفة ألعاب
Game Room



غرفة متعددة الأغراض
Multit-purpose
Hall



منطقة للشواء
BBQ



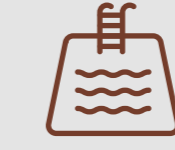
نادي الأطفال
Kids Club



منطقة لعب الأطفال
في الهواء الطلق
Kids Outdoor Play Area



تراس مسبح إنفينيتي
Terrace Infinity Pool



حمام سباحة
Swimming Pool



حمام سباحة للأطفال
Kids Swimming
Pool



ملعب تنس
Tennis Court



منطقة جلوس
في الهواء الطلق
Outdoor Seating Area



سبلاش باد
Splash Pad



بوديوم بإطلالة بانورامية رائعة
Landscaped Podium

أرقى
عنوان لتبقى
على تواصل مع العالم.

THE *Best* ADDRESS FOR
A CONNECTED WORLD.

مشروع جنات هو جزء من ميدتاون، يقع في قلب مدينة دبي للإنتاج، ويتميز بقربه من أفضل المؤسسات التعليمية والتجارية ومرافق التجزئة والترفيه ووسائل الراحة والاسترخاء، مما يجعل منه الوجهة المفضلة للجميع، لاسيما أولئك الباحثين عن الحياة المدنية الحديثة ذات المعايير العالمية. علاوة على ذلك، سيتمكن سكان ميدتاون من الاستمتاع بإطلالة رائعة على مشهد عام لمدينة دبي وملعب جميرا للغولف.

Jannat is part of Midtown, located at the heart of Dubai Production City (D.P.C.). Midtown's location advantage is its proximity to top education, retail, entertainment, and leisure establishments and facilities, making Jannat a preferred destination for all. Especially those with a cosmopolitan frame of mind. What's more, the residents of Jannat will also enjoy spectacular views of the Dubai skyline and the Jumeirah Golf Estates.





أرقى الخيارات على بُعد خطوات قليلة.

THE *Best* CHOICES ARE JUST AROUND CORNER.

التجزئة RETAIL

سیتی سنٹر معیصم	مول الإمارات	دبي مول	إكسبو ٢٠٢٠
٦ دقائق	١٦ دقيقة	١٩ دقيقة	٢٠ دقيقة
Maesem City Center	Mall of Emirates	Dubai Mall	Expo
6 min	16 min	19 min	20 min

المطارات AIRPORT

مطار دبي سنترال	مطار دبي الدولي
٢٤ دقيقة	٢٨ دقيقة
DWC Airport	Dubai Intl Airport
24 min	28 min

في المحيط المجاور IN CLOSE VICINITY

مدينة دبي الرياضية	ممشى جي بي آر	تلال الإمارات	المرايغ العربية	نخلة جميرا
٨ دقائق	١٥ دقيقة	١٤ دقيقة	١٢ دقيقة	٢٠ دقيقة
Dubai Sports City	JBR Walk	Emirates Hills	Arabian Ranches	Palm Jumeirah
8 min	15 min	14 min	12 min	20 min

Palm Jabel Ali

Jebel Ali Harbour

Palm Jumeirah

Jumeirah

Umm Suqeim

Umm Al Sheif

Al Manara

JANNAT

Al Barsha

Al Quoz Industrial Area

Jabel Industrial Area

GARN AL-SABKHA STREET

OHOOH STREET

HESSA STREET

AL KHAIL ROAD

26TH STREET

EXPO ROAD

FIRST AL KHAIL STREET

Jumeirah Village triangle

Jumeirah Village Circle

Al Barsha South

HADAEQ SHEIKH MOHAMMED BIN RASHID

Dubai Investment Park

MIDTOWN
Dubai Production City

Maesem City Center

Jumeriah Golf Estates

Paramo Hotel Mid

AL WASL

DUBAI MARINA

SHEIKH ZAYED ROAD (NORTH)

AL MARSA STREET

AL RABEEA STREET

SHEIKH ZAYED ROAD (SOUTH)

AL WASL ROAD

AL BARSHA SOUTH

HESSA STREET

AL BARSHA SOUTH

JEBEL ALI

JABAL ALI INDUSTRIAL FIRST

Jumeirah Village Circle

Maesem City Center

Jumeriah Golf Estates

HADAEQ SHEIKH MOHAMMED BIN RASHID

Paramo Hotel Mid

AL WASL

DUBAI MARINA

SHEIKH ZAYED ROAD (NORTH)

AL MARSA STREET

AL RABEEA STREET

SHEIKH ZAYED ROAD (SOUTH)

AL WASL ROAD

AL BARSHA SOUTH

HESSA STREET

AL BARSHA SOUTH

JEBEL ALI

JABAL ALI INDUSTRIAL FIRST

Jumeirah Village Circle

Maesem City Center

Jumeriah Golf Estates

HADAEQ SHEIKH MOHAMMED BIN RASHID

Paramo Hotel Mid

AL WASL

DUBAI MARINA

SHEIKH ZAYED ROAD (NORTH)

AL MARSA STREET

AL RABEEA STREET

SHEIKH ZAYED ROAD (SOUTH)

AL WASL ROAD

AL BARSHA SOUTH

HESSA STREET

AL BARSHA SOUTH

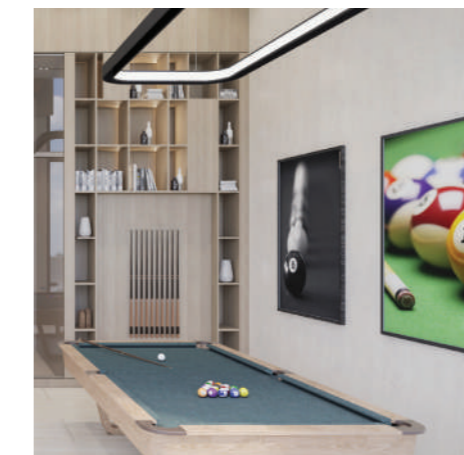


أرقى التجارب الحياتية
المعاصرة.

THE *Best* OF CONTEMPORARY
EXPERIENCES.

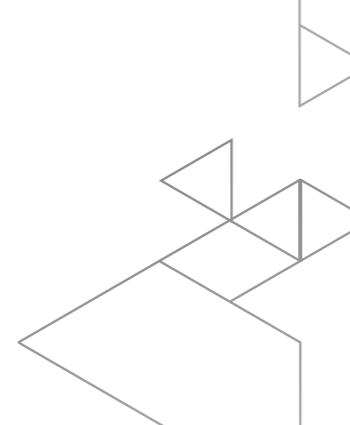
هناك العديد من العوامل التي تجعل الحياة في جنات فريدة من نوعها، لعل أحد أبرزها القدرة على الاستمتاع بأرقى تجارب الترفيه والتسلية كل يوم.

There are many factors that make life at Jannat unique. Being able to enjoy the finest leisure and entertainment experiences every day is just one of them.





أرقى
الانطباعات التي تبقى
في الذاكرة.
THE *Best* OF UNFORGETTABLE
IMPRESSIONS.





أرقو نمط عمراني مميز.
THE Best IN ICONIC STYLE.

اجعل العمارة المميزة والأيقونية سمة تميز منزلك. دع حياتك المثالية تكشف عن نفسها واستمتع بتصميم ينبض بالروعة ويجمع بين الفخامة المترفة والأداء والفعالية المتميزة.

Make the distinct and iconic architecture the identity of your home. Let your ideal life unfold in the midst of magnificent styling that brings you unrivaled blend of luxury and functionality.



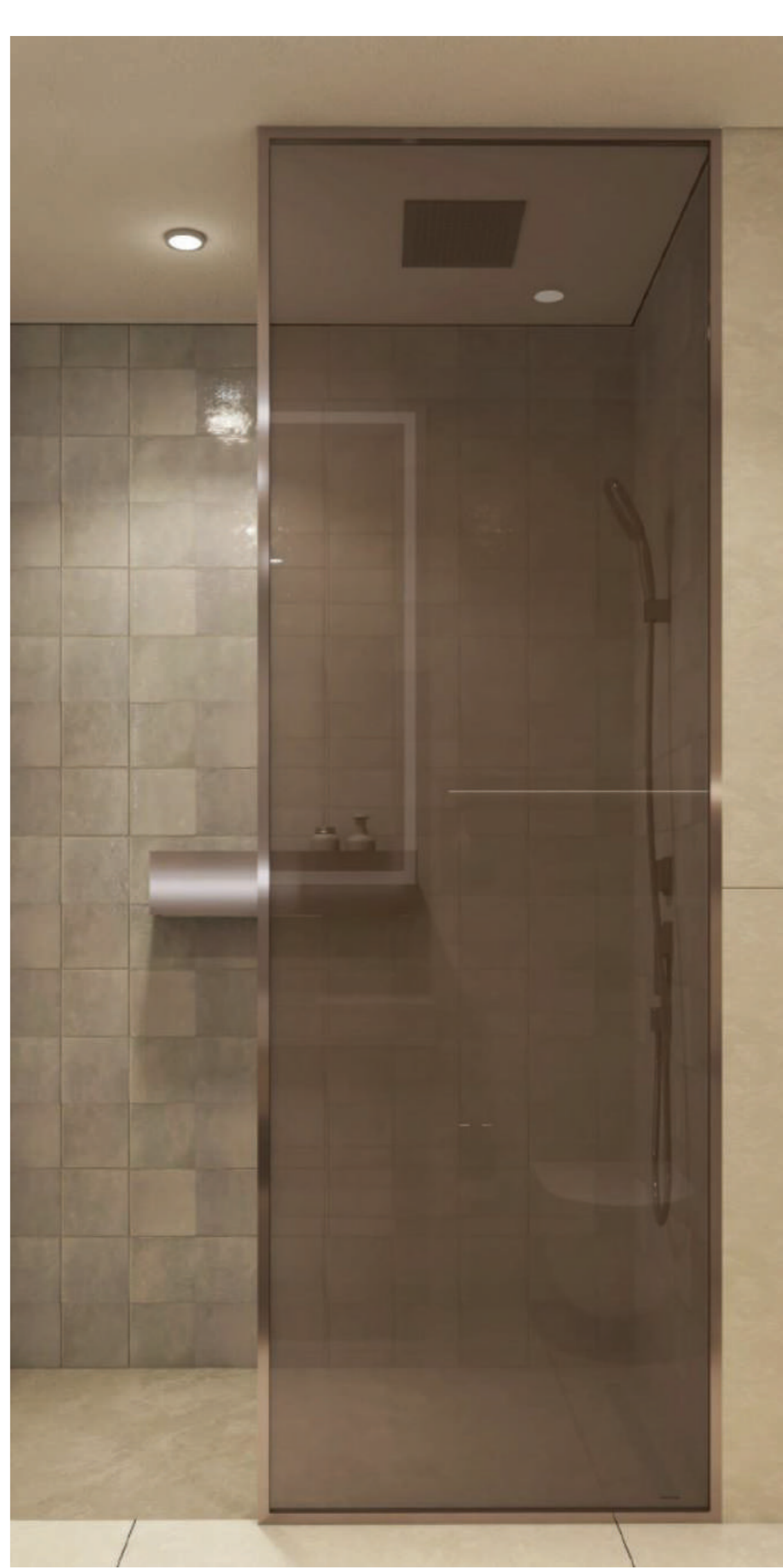
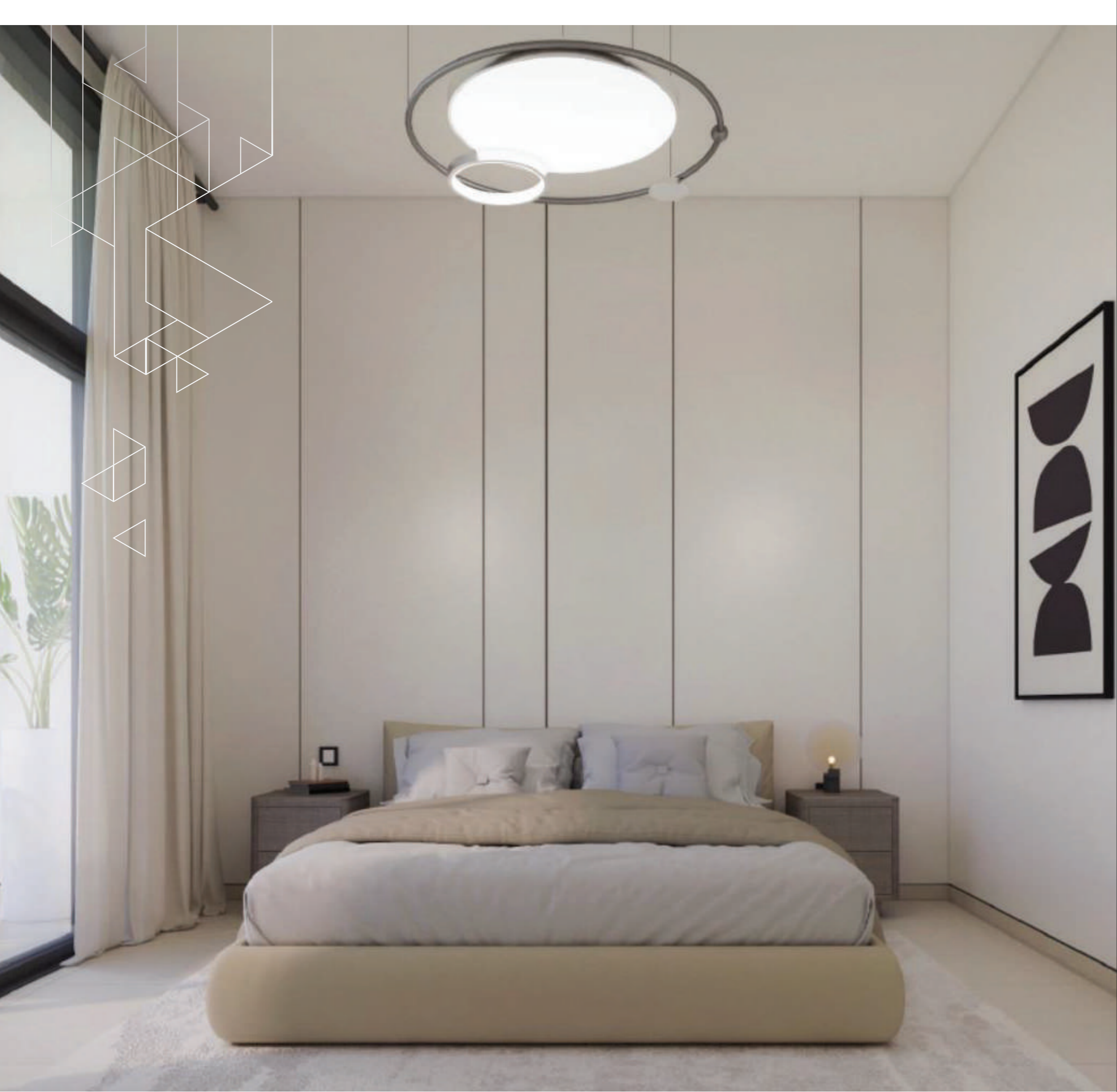
أنماط العيش الحديثة.

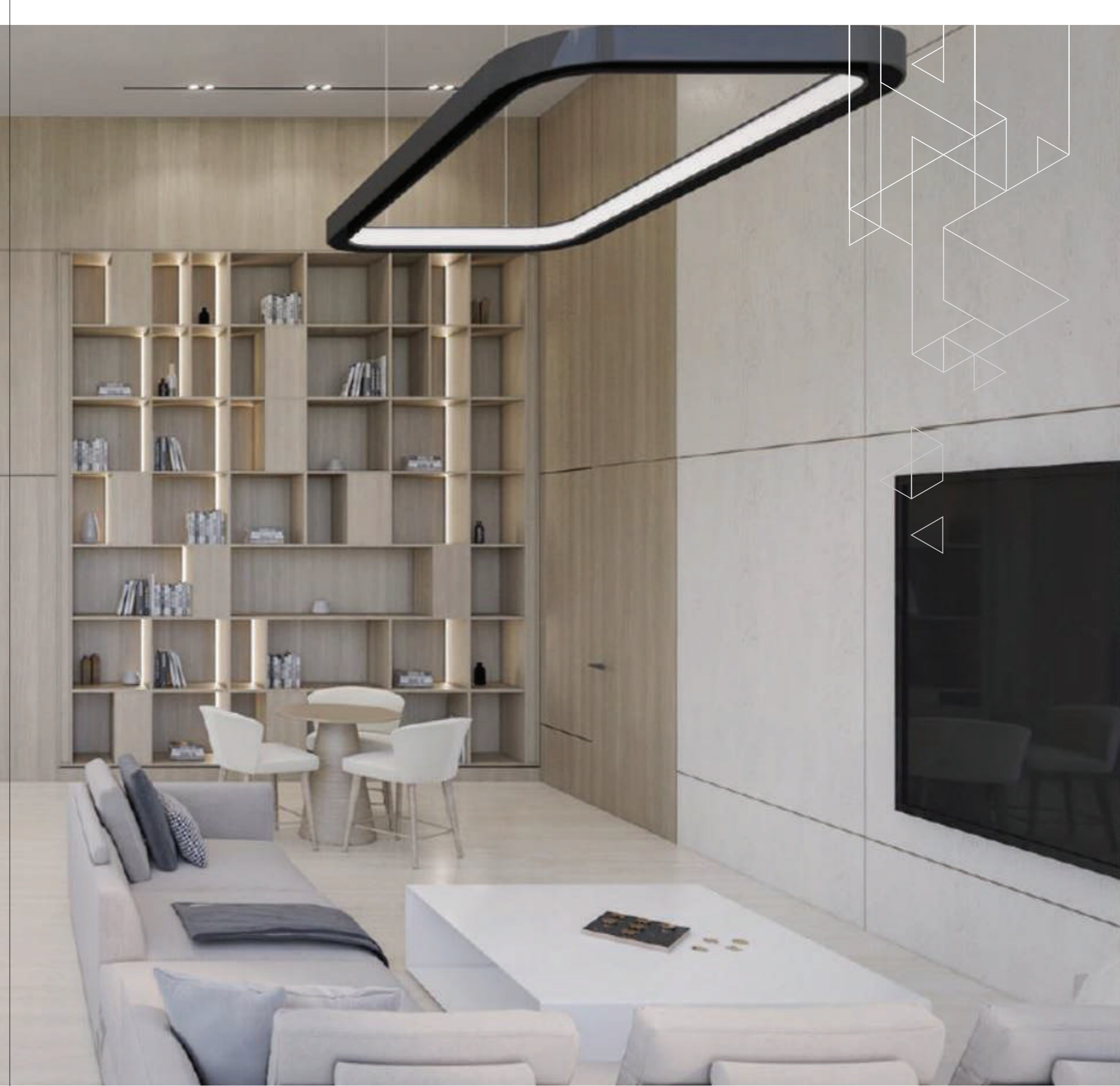
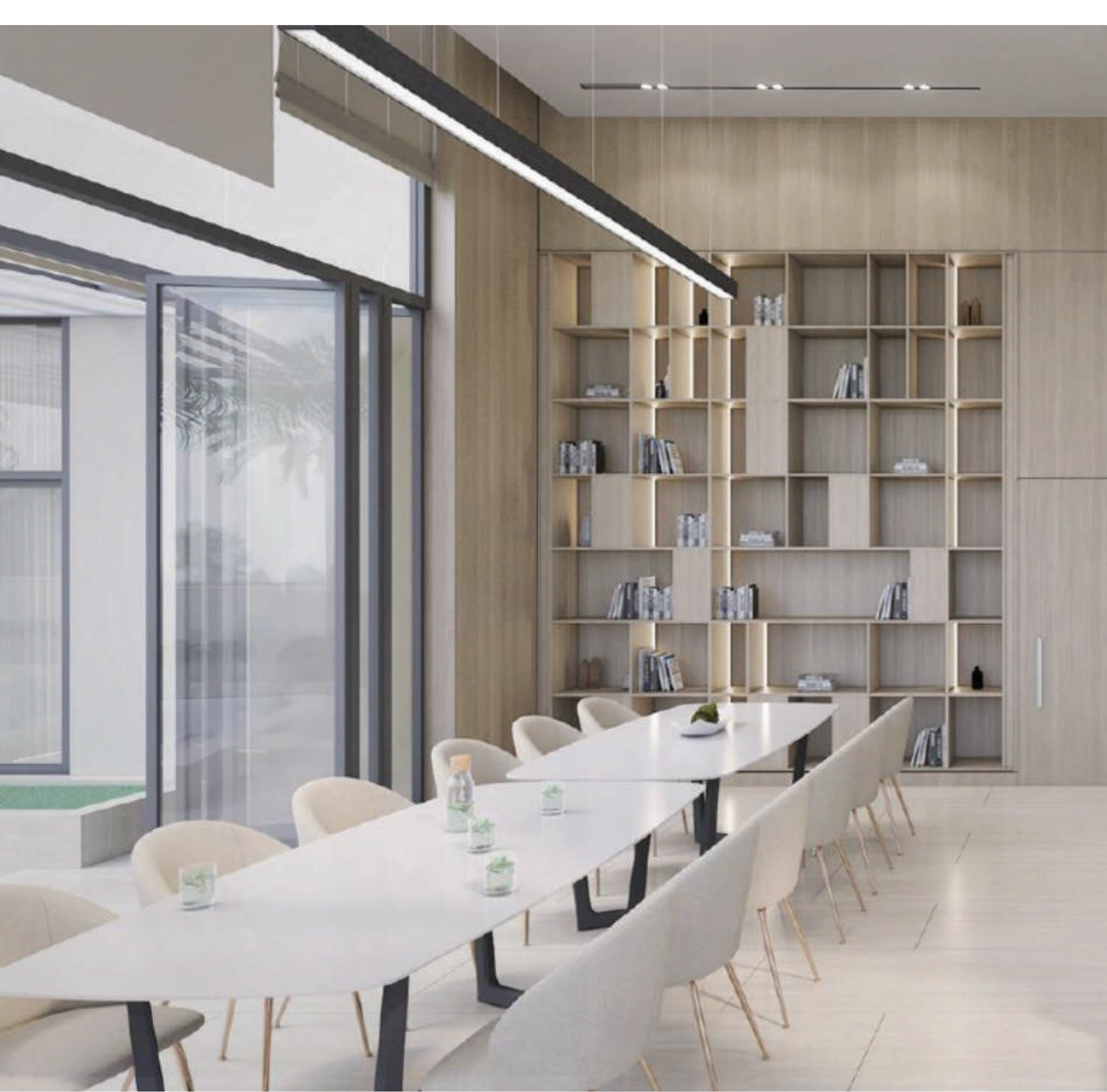
أرق

THE Best IN MODERN LIVING.











أرق
بيئة لحياة
مفعمة بالحيوية.

THE *Best* ENVIRONMENT
FOR A LIFE OF VITALITY.

تمنحك الحياة في ميدتاون متعة العيش في مجمع سكني ينبض بالحياة. وبصفتك أحد سكان جنات سيكون لديك الكثير لتقوم به، من اللعب مع أطفالك والمشي بين المساحات الخضراء إلى قضاء أمتع الأوقات مع العائلة.

الملتقى الأخضر

تحلو الحياة في جنات لأنك ستكون محاطاً بالطبيعة من كل جانب، حيث تم تخصيص منطقة خضراء واسعة بطول كيلومتر على البواديوم لتربط جميع أبنية مشروع ميدتاون مثل مسك، نور، وأفنان، وجنات، ولتضيضي على المشروع جواً عائلياً لا مثيل له. وتتميز هذه المنطقة الخضراء بوجود العديد من الحدائق والأشجار الوارفة الظلال والمروج لأجمل اللقاءات العائلية.

The Midtown life is a vibrant and thriving community you call home. As a resident of Jannat, you'll not have a space that's both personal and secure, you'll also have a whole lot to discover.

Green Concourse

Built on a podium linking all the residential buildings of earlier Mesk, Noor, Dania, Afnan, and the newly launched Jannat together, a landscaped piazza stretches a kilometer in length. This refreshing green space features community parks, open lawns for family and community gatherings.



أرقى
المرافق لتلبية
جميع احتياجاتك.

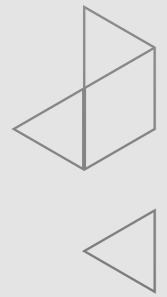
THE *Best* TO TAKE CARE
OF ALL YOUR NEEDS.

يضم "الشارع التجاري" في منطقة ميدتاون متاجر صغيرة ومرافق لغسل الملابس وصيدليات ومحلات سوبر ماركت ومطاعم متنوعة ومقاهي، بالإضافة إلى متجر لرعاية الحيوانات الأليفة متكامل الخدمات.

The Retail Boulevard at Midtown includes convenience stores, laundry facilities, pharmacies, supermarkets, multi-cuisine restaurants and cafes, and a full-service pet care shop







المواصفات SPECIFICATIONS

STUDIOS 380-470 feet² شقق الاستديو

Finished open kitchen design equipped with cooker top, oven, sink, hood, fridge and washing machine.		تصميم مطبخ مفتوح، مجهز بموقد علوي وفرن، حوض غسل الأواني وشفاط وثلاجة، مغسلة، وغسالة ملابس.
Open floorplan concept with direct access to private balcony or terrace.		مخطط مفتوح ملحق مباشرة بالشرفة الخاصة أو التراس.
Three-fixture bathroom having a washbasin, toilet and shower.		حمام ثلاثي التجهيزات، مغسلة ومرحاض ودش.
Built in wardrobes.		خزائن حائط مدمجة.
Provision for TV living area.		منطقة مخصصة للتلفزيون.

1 BEDROOM APARTMENTS 705-1020 feet² شقق بغرفة نوم واحدة

Finished open kitchen design equipped with cooker top, oven, sink, hood, fridge, dishwasher and washing machine.		مطبخ بتصميم مفتوح ومجهز بموقد علوي، فرن، حوض غسل الأواني، شفاط، ثلاجة، مغسلة، غسالة أطباق وغسالة ملابس.
Open floorplan living and dining area with direct access to private balcony or terrace.		مخطط مفتوح للمعيشة وتناول الطعام ملحق مباشرة بالشرفة الخاصة أو التراس.
Powder room with washbasin and toilet.		حمام خارجي مزود بمغسلة ومرحاض.
Bedroom with en-suite three-fixture bathroom.		غرفة نوم بحمام داخلي ثلاثي التجهيزات.
Built in wardrobes.		وخزائن مدمجة.

2 BEDROOM APARTMENTS 1130-1685 feet² شقق بغرفتي نوم

Finished open kitchen design equipped with cooker top, oven, hood, sink, fridge and dishwasher.		مطبخ بتصميم مفتوح، مجهز بموقد علوي وفرن وشفاط وحوض غسل الأواني وثلاجة وغسالة أطباق.
Open floorplan living and dining area with direct access to private balcony or terrace.		مخطط مفتوح للمعيشة وتناول الطعام ملحق مباشرة بالشرفة الخاصة أو التراس
Dedicated Laundry room equipped with washing machine.		غرفة غسيل مجهزة بغسالة ملابس.
Master bedroom with built in wardrobes and en-suite three fixture bathroom.		غرفة نوم رئيسية مع خزائن مدمجة وحمام داخلي ثلاثي التجهيزات.
Master bedroom is complemented with direct access to private balcony/terrace.		غرفة النوم الرئيسية ملحقمة مباشرة بالشرفة الخاصة أو التراس.
Secondary bedroom with built in wardrobes and en-suite three-fixture bathroom.		غرفة نوم ثانوية مع خزائن مدمجة وحمام داخلي ثلاثي التجهيزات.
Powder room with washbasin and toilet.		حمام خارجي مزود بمغسلة ومرحاض.
Maid room with en-suite three-fixture bathroom.		غرفة خادمة مع حمام داخلي بثلاث تجهيزات.

3 BEDROOM APARTMENTS 1515-1760 feet² شقق بثلاث غرف نوم

Finished open kitchen design equipped with cooker top, oven, hood, sink, fridge dishwasher and washing machine.		مطبخ بتصميم مفتوح، مجهز بموقد علوي وفرن وغطاء وحوض غسل الأواني وثلاجة وغسالة أطباق وغسالة ملابس.
Open floorplan living and dining area with direct access to private balcony.		مخطط مفتوح للمعيشة وتناول الطعام يتيح الوصول المباشر إلى الشرفة الخاصة.
Master bedroom with built in walk-in closet.		غرفة نوم رئيسية مع خزانة ملابس كبيرة.
Master bedroom is complemented with en-suite three fixture bathroom and direct access to private balcony.		غرفة النوم الرئيسية مزودة بحمام داخلي بثلاثة تجهيزات، ملحقمة مباشرة بالشرفة الخاصة.
Secondary bedroom with built-in wardrobes and en-suite three-fixture bathroom.		غرفة نوم ثانوية مع خزائن مدمجة وحمام داخلي بثلاث تجهيزات.
Guest bedroom with built-in wardrobes and en-suite three-fixture bathroom.		غرفة نوم للضيوف مع خزائن مدمجة وحمام داخلي ثلاثي التجهيزات.
Powder room with washbasin and toilet.		حمام خارجي مزود بمغسلة ومرحاض.
Maid room with en-suite three-fixture bathroom.		غرفة خادمة مع حمام داخلي ثلاثي التجهيزات.



نبذة عن ديار

A BOUT DEYAAR.

تأسست شركة ديار للتطوير ش.م.ع. عام ٢٠٠٢، كواحدة من أكبر شركات التطوير العقاري في دبي. تقدم "ديار" مجموعة متكاملة من الخدمات ضمن ستة أقسام وهي التطوير العقاري، وإدارة العقارات، وإدارة المرافق، وإدارة المجمعات، والضيافة، وإدارة الأصول. ويمتد حضورنا من وسط المدينة في منطقة الخليج التجاري إلى أشهر المجمعات السكنية في مختلف مناطق دبي. لذلك من الطبيعي أن تضم قائمة مشاريعنا مجموعة كبيرة من الأبراج المرموقة التي تتميز بطرازها العمراني. ولطالما انسجمت جهودنا وأهدافنا وتناغمت بشكل تام مع رؤية دبي ومساعدتها الطموحة للوصول إلى مستقبل مزدهر.

Established in 2002, Deyaar Development PJSC is one of the largest property developers in Dubai. Our integrated service offerings are provided under six distinct business units: Property Development, Property Management, Facilities Management, Community Management, Hospitality and Asset Management. From the affluent addresses in Downtown to the city's celebrated community areas, suburbs, and districts – we have spearheaded many modern developments. Our efforts and goals have always been to carefully align with the greater vision of Dubai and its future.

الشغف والطموح اللذان يميّزان دبي قد ساهما في تغيير ملامحها في خلال أقل من خمسين عاماً. واليوم، تُعد دبي محوراً عالمياً للأعمال التجارية والوجهة العالمية الرائدة للشركات الناشئة، والفضل في ذلك يعود إلى موقعها الجغرافي الاستراتيجي الذي يقع على مقربة من الأسواق العالمية الرئيسية. وكنتيجة لهذا، أصبح الاستثمار في دبي هو الخيار الأمثل للكثيرين.

Unmatched passion and ambition have transformed Dubai in less than fifty years. With its strategic geographic advantage of being positioned close to key markets around the world, Dubai has become a global business hub and the preeminent international location for fast-growing businesses. Attracting talents from all over the globe. As a result, investing in Dubai makes perfect business sense.

- عائد إيجاري أعلى بمتوسط 7.4%، وهو أحد أعلى العوائد في العالم
- تتمتع بموقع جغرافي استراتيجي يتيح إلى ثلث سكان العالم الوصول إليها بكل سهولة في خلال زمن طيران لا يتجاوز 4 ساعات من دبي، وإلى ثلثي سكان العالم في خلال زمن طيران لا يتجاوز 8 ساعات من دبي
- تملك أجنبي بنسبة 100%، تحويل رأس المال والأرباح
- إقامة ذهبية Golden Visa
- بيئة آمنة ومستقرة Safe and secure environment
- عملة مستقرة مرتبطة بالدولار الأمريكي Stable currency pegged to USD
- إعفاء من ضريبة الدخل Zero Income Tax

لماذا دبي
WHY Dubai



