



Taormina
Village

Taormina
Village

WHERE LUXURY COMES TRUE
ГДЕ РОСКОШЬ СТАНОВИТСЯ ЯВЬЮ

O REPORTAGE

Reportage Properties - один из крупнейших частных застройщиков в Объединенных Арабских Эмиратах, с проектами в ОАЭ, Египте, Турции, Марокко и другими международными проектами в разработке.

Мы сосредоточены и последовательны в достижении нашей цели - предоставлять инновационные, современные и доступные жилищные решения, которые не только предлагают нашим инвесторам выдающуюся стоимость, но и обеспечивают покупателям жилья комфортное место для проживания. Наша миссия состоит в том, чтобы продолжать быть одной из самых надежных компаний недвижимости в ОАЭ, разрабатывая и предлагая дома, которые в равной степени элегантны и доступны по цене. Мы с нетерпением ждем предстоящих лет и стремимся расширить наш бизнес в сфере строительства недвижимости по всему миру.

**МЫ СТРОИМ ДОМА С
НЕПРЕВЗОЙДЕННОЙ
ЭЛЕГАНТНОСТЬЮ И
КОМФОРТОМ.**

ABOUT REPORTAGE

Reportage Properties is one of the largest private developers in the United Arab Emirates, with projects in UAE, Egypt, Turkey, Morocco, and upcoming international projects.

We are focused and consistent in our objective to provide innovative, modern, and affordable housing solutions that not only offer our investors an outstanding value but also provide the home buyers a safe place to live in. Our mission is to be amongst the most trusted real estate companies in the UAE by developing and providing homes that are equally elegant and affordable and provide you with a sense of belonging. We look forward to the upcoming years, and aspire to expand our real estate business globally.

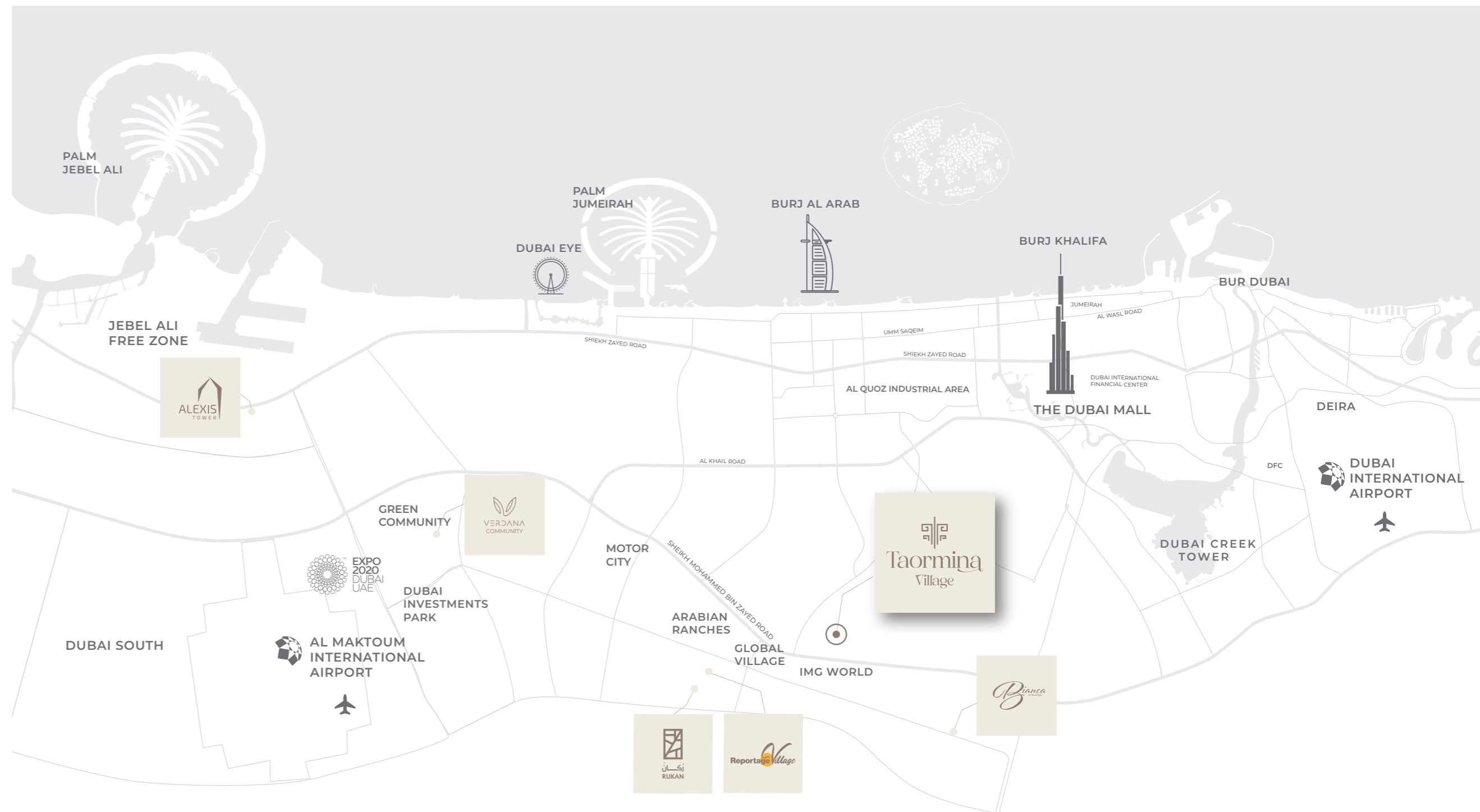
**WE BUILD HOMES WITH
UNPARALLELED ELEGANCE
AND COMFORT.**





ПОЧУВСТВУЙТЕ РОСКОШЬ ПРЕВОСХОДНОГО РАСПОЛОЖЕНИЯ
LIVE THE LUXURY OF A PRIME LOCATION

- 05** минут езды до Аль-Барари
- 05** минут езды до парка развлечений «IMG Worlds of Adventure»
- 11** минут езды до ярмарочного комплекса «Global Village»
- 11** минут езды до Университета Зайда
- 17** минут езды до ТРЦ «Dubai Hills Mall»
- 20** минут езды до ТЦ «Dubai Mall»
- 23** минут езды до ТРЦ «Mall of Emirates»





TAORMINA VILLAGE

Изумительная огороженная территория с 838 виллами и таунхаусами, где простота встречается с утонченностью, и где каждый уголок хранит в себе уникальную историю. С ее девственно белыми фасадами зданий и волшебной ноткой зеленого от самой природы, в Taormina Village вы заживете совершенно новой жизнью в сплоченном сообществе людей, вдохновленных вашими самыми смелыми мечтами.

TAORMINA VILLAGE

Exquisite community of 838 luxury villas and townhouses where simplicity meets sophistication, and every corner has a unique story to tell. With its pristine white facades and nature's magical touch of green, Taormina Village promises a life like no other within an integrated community, inspired by your best dreams.





НАШ ВЗГЛЯД НА ДИЗАЙН

Шедевр современной архитектуры, олицетворяющий экологичный подход и гармонию. Виллы Taormina представляют собой сочетание чарующих своей белизной фасадов и яркого оттенка зелени, что стирает границы внутреннего и внешнего пространства. В результате рождается место, где люди попадают в благодатную атмосферу роскоши и глубокого единения с природой.



DESIGN PHILOSOPHY

A masterpiece of modern architecture that promotes sustainability and harmony. Taormina villas feature a blend of captivating white facades with a vibrant touch of greenery, blurring the boundaries between indoor and outdoor living. The result is a community that provides residents with a nurturing environment of luxury and a deep connection with nature.

СИМФОНИЯ
ГАРМОНИИ,
НАВЕЯННАЯ
ПРИРОДОЙ



A SYMPHONY
OF HARMONY
INSPIRED BY
NATURE





УТОНЧЕННОСТЬ, КОТОРАЯ КРОЕТСЯ В БЕЗУПРЕЧНОЙ ПРОСТОТЕ

SOPHISTICATION THAT LIES IN PURE SIMPLICITY



ОТКРОЙТЕ ДЛЯ
СЕБЯ ЦЕННОСТЬ
СОВРЕМЕННОЙ
ЖИЗНИ В
УДОБНЫХ ДЛЯ
ВАС УСЛОВИЯХ

DISCOVER
THE RICHNESS
OF MODERN
COMMUNITY
LIVING

ВПЕЧАТЛЕНИЯ РОЖДАЮТСЯ ТАМ, ГДЕ НЕТ
МЕСТА ОБЫДЕННЫМ ПЕРЕЖИВАНИЯМ

WHERE THERE IS NO ROOM FOR ORDINARY EXPERIENCES,
ONLY SPECTACULAR ONES





НАСЛАЖДАЙТЕСЬ ИСКУССТВОМ РОСКОШИ, ВЕДЬ
ЗДЕСЬ ОЖИВАЕТ КАЖДАЯ ЗАМЫСЛОВАТАЯ ДЕТАЛЬ

EMBRACE THE ARTISTRY OF LUXURY AS EVERY
INTRICATE DETAIL COMES ALIVE

В МЕСТЕ, ГДЕ КАЖДЫЙ УГОЛОК ХРАНИТ
В СЕБЕ УНИКАЛЬНУЮ ИСТОРИЮ

WHERE EVERY CORNER HAS A STORY TO TELL





НЕПОДВЛАСТНАЯ ВРЕМЕНИ ЭЛЕГАНТНОСТЬ И
ВЫСОКОКЛАССНАЯ ОТДЕЛКА

TIMELESS ELEGANCE AND HIGH-END FINISHING

УДОБСТВА МИРОВОГО
КЛАССА
И УНИКАЛЬНЫЙ В СВОЕМ
РОДЕ СТИЛЬ ЖИЗНИ

- Большой бассейн
- Детский бассейн
- Гимнастический зал
- Сад для занятий йогой
- Места для отдыха в тени
- Игровая зона с крупноформатными шахматными фигурами
- Детские игровые площадки
- Многофункциональный спортивный корт (площадки для игры в крокет, теннисный корт, тренажерный зал)
- Зоны для барбекю
- Ландшафтные зоны
- Дорожка для бега
- Мечеть
- Розничные магазины
- Детский сад
- Private Parking slots for each unit
- Large Swimming Pool
- Kids' Swimming Pool
- Gymnasium
- Yoga Garden
- Shaded Seating Areas
- Giant Chess Play Area
- Kids' Playgrounds
- Multi-Sports Court (Croquet Areas-Tennis Court - GYM)
- BBQ Stations
- Landscape Areas
- Jogging Track
- Mosque
- Retail
- Nursery



WORLD-CLASS AMENITIES
AND A LIVING EXPERIENCE
LIKE NO OTHER





- Кухонные шкафы и столешницы
- Полностью выложенные плиткой ванные комнаты и смежные со спальней, а также гостевые туалеты в зависимости от объекта
- Окна с двойным остеклением
- Душ в каждой ванной комнате
- Центральное кондиционирование
- Туалетные столики и зеркала
- Прачечная и комната для прислуги в некоторых таунхаусах
- Часть спален имеют отдельную ванную комнату
- Часть таунхаусов имеют внутренний лифт (по желанию клиента)
- Частная парковка

- Private Balconies / Terraces as per unit plan
- Kitchen cabinets and countertops
- Fully tiled bathrooms, en-suites and guest toilets wherever applicable
- Double glazed windows
- Shower in each bathroom
- Central air conditioning
- Vanity units & Mirrors
- Laundry & Maid Room in some townhouses
- Some bedrooms with private bathroom
- Some townhouses with internal elevator (optional)
- Private Parking

ХАРАКТЕРИСТИКИ ОБЪЕКТОВ UNIT FEATURES

СПИСОК ОБЪЕКТОВ UNIT MIX

Доступны объекты различного типа
Contains different types

- 392 трехкомнатных таунхауса (три этажа)
Three Bedroom Townhouses (G+2)
- 30 трехкомнатных роскошных вилл
(расположение угловое или по середине)
Three Bedroom Luxury Villas - Middle & Corner
- 334 четырехкомнатных таунхауса
Four Bedroom Townhouses
- 46 четырехкомнатных роскошных вилл
(расположение угловое или по середине)
Four Bedroom Luxury Villas - Middle & Corner
- 2 четырехкомнатных отдельно стоящих
роскошных вилл
Four Bedroom Standalone Luxury Villas
- 34 пятикомнатных роскошных вилл
(угловое расположение)
Five Bedroom Luxury Villas - Corner

ОБЩЕЕ КОЛИЧЕСТВО ОБЪЕКТОВ: 838
TOTAL UNITS 838



СВЕДЕНИЯ О ПРОЕКТЕ

Тип: жилые таунхаусы и виллы
Площадь территории: 148 638,02 кв.м.
Общее количество объектов: 838

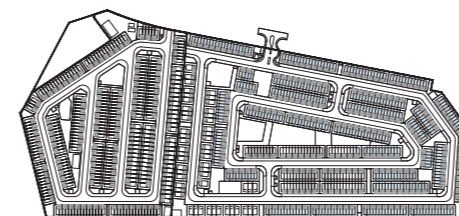
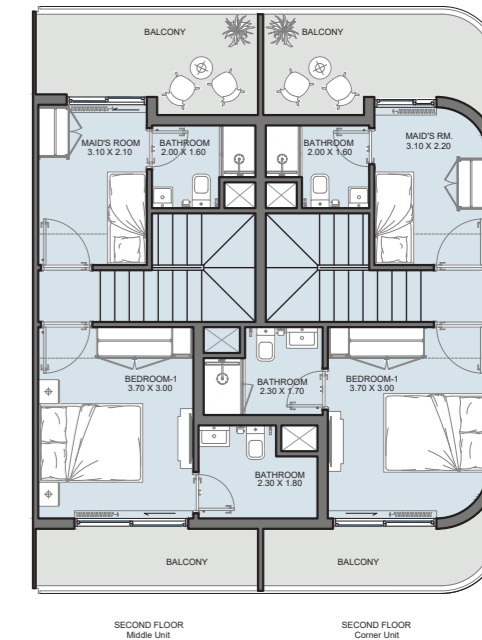
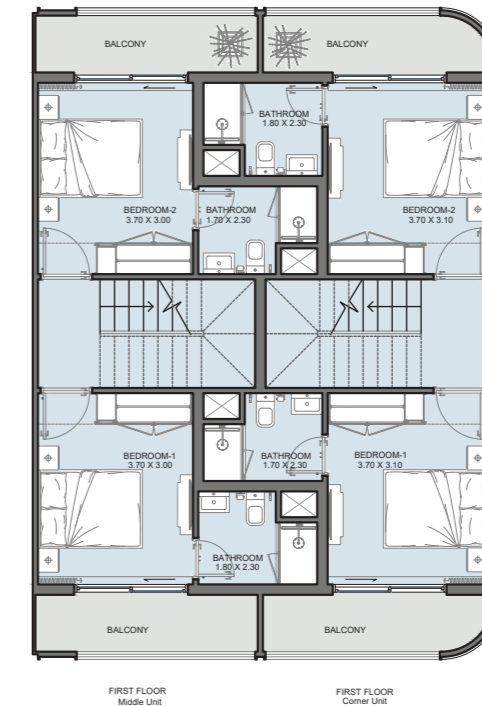
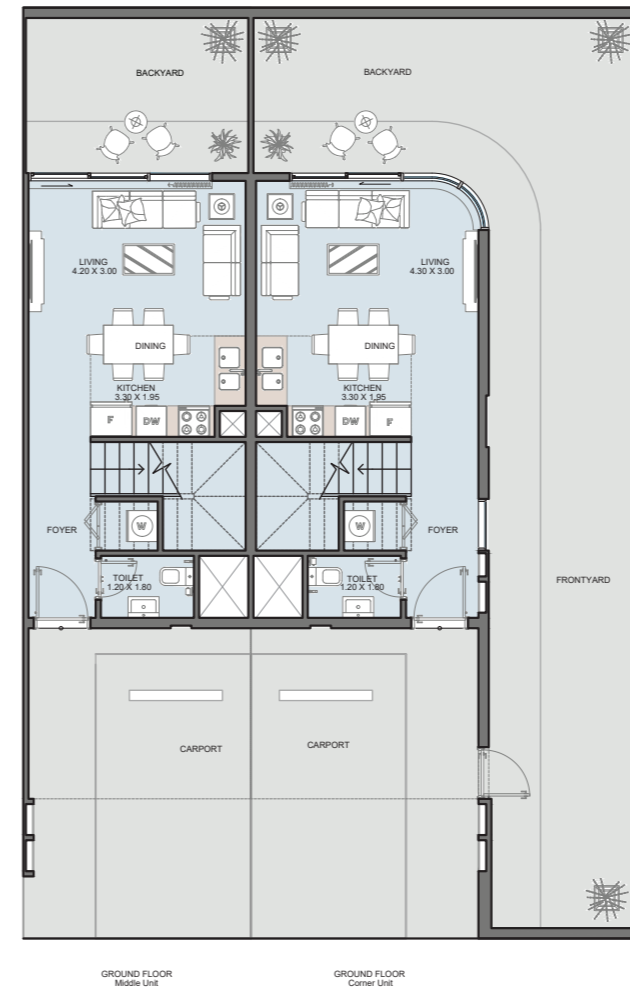
PROJECT DETAILS

Type: Residential Townhouses and Villas
Plot Area: 148,638.02 sq.m
Total Units: 838 Units



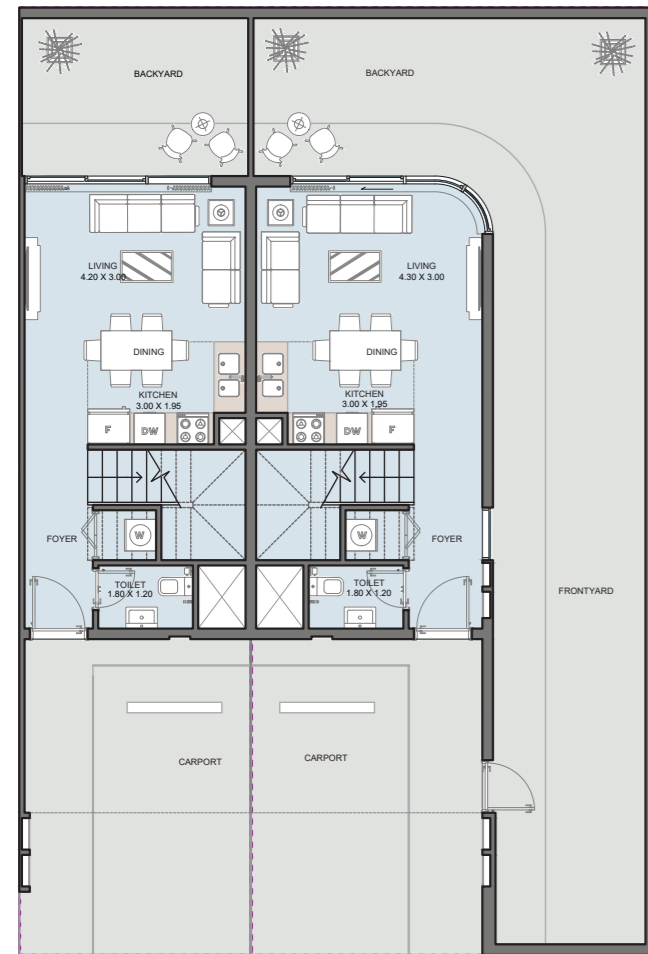
ТИПЫ ПЛАНИРОВОК

Все чертежи и размеры являются приблизительными. Чертежи не соответствуют масштабу и могут быть изменены без предварительного уведомления. Девелопер оставляет за собой право на внесение изменений. Приведенные площади продаваемых блоков указаны на типичных этажах здания, а размер несущих колонн может несущественно варьироваться в зависимости от этажа, уровня. Мебель и декора блоков показаны в качестве примера. Наличие, длина и ширина балкона зависят от этажности и расположения продаваемого блока в здании. Внутренние обмеры площади могут незначительно отличаться в зависимости от размеров вентиляционных и инженерных шахт, проходящих через блоки.



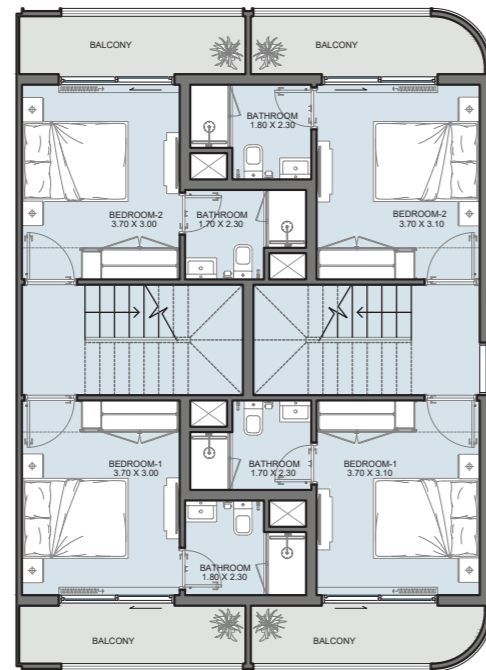
3B TOWNHOUSE TYPE A

Middle Unit		Corner Unit	
Mid-Internal Area	1216.75 sq.ft	Corner-Internal Area	1254.86 sq.ft
Mid-Outdoor Area	720.10 sq.ft	Corner-Outdoor Area	1362.71 sq.ft
Mid-Total Area	1936.85 sq.ft	Corner-Total Area	2617.57 sq.ft



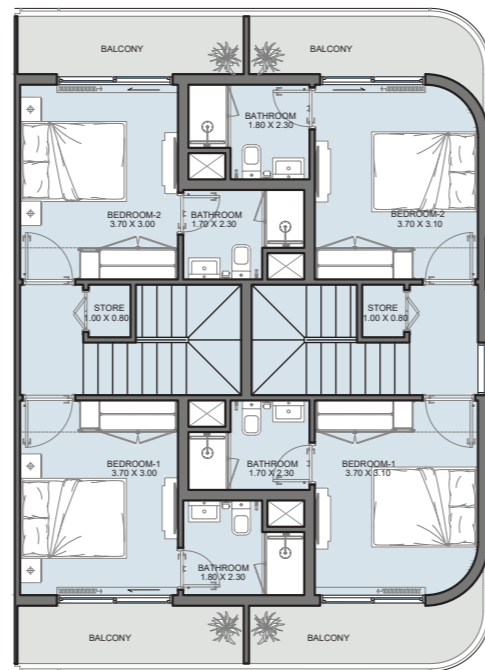
GROUND FLOOR
Middle Unit

GROUND FLOOR
Corner Unit



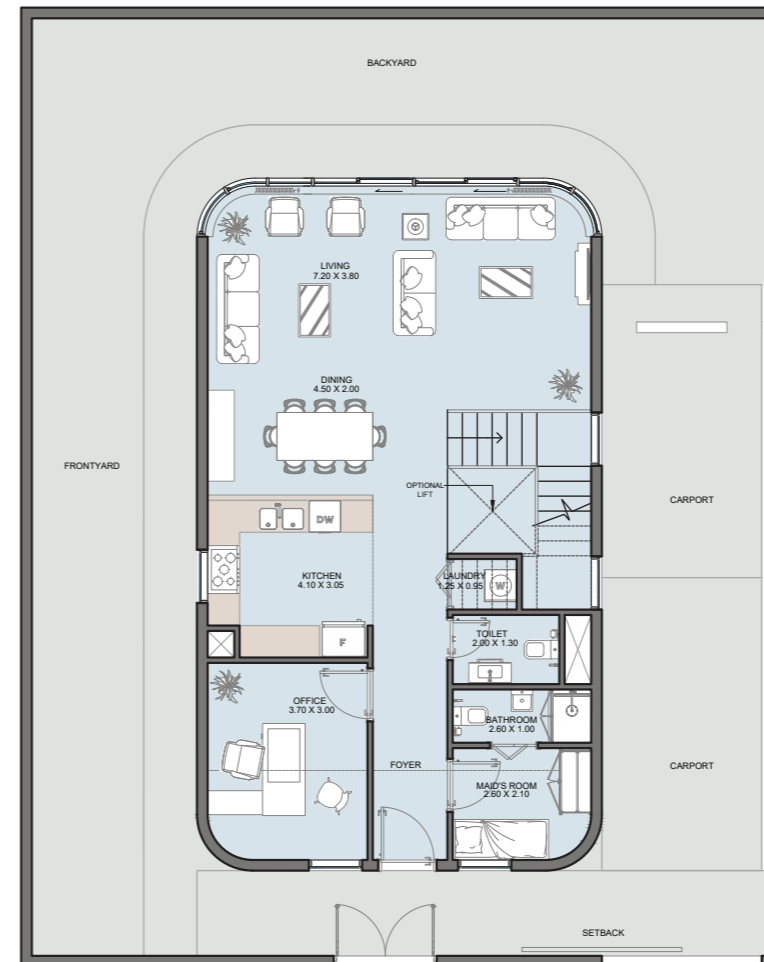
FIRST FLOOR
Middle Unit

FIRST FLOOR
Corner Unit

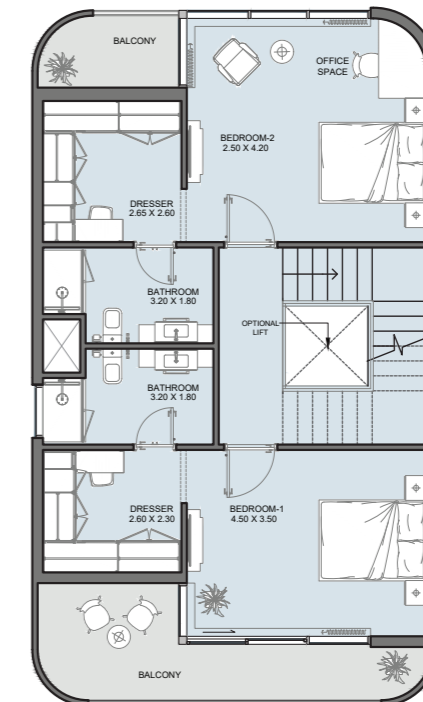


SECOND FLOOR
Middle Unit

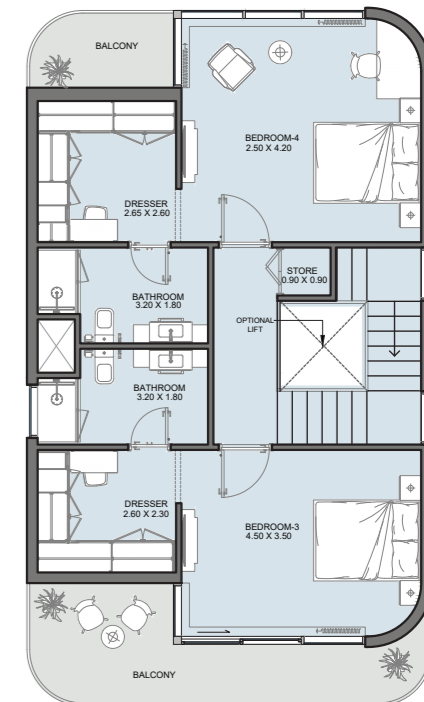
SECOND FLOOR
Corner Unit



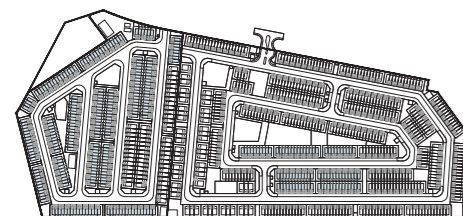
GROUND FLOOR



FIRST FLOOR

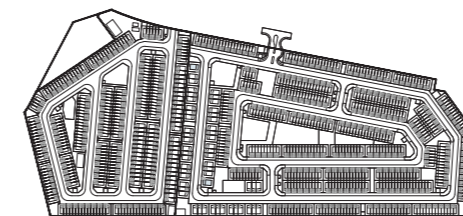


SECOND FLOOR



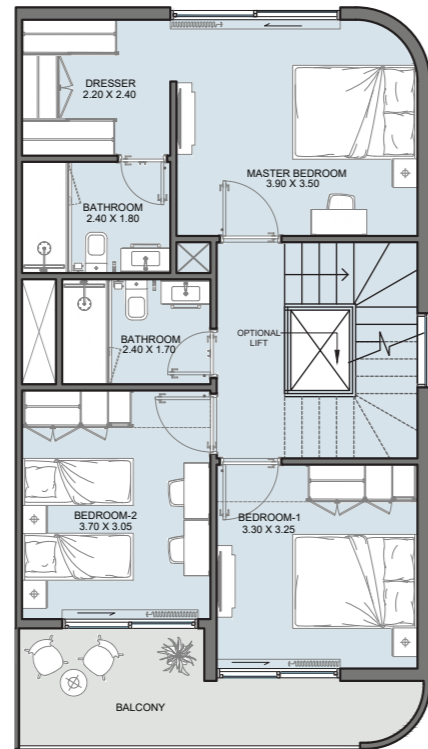
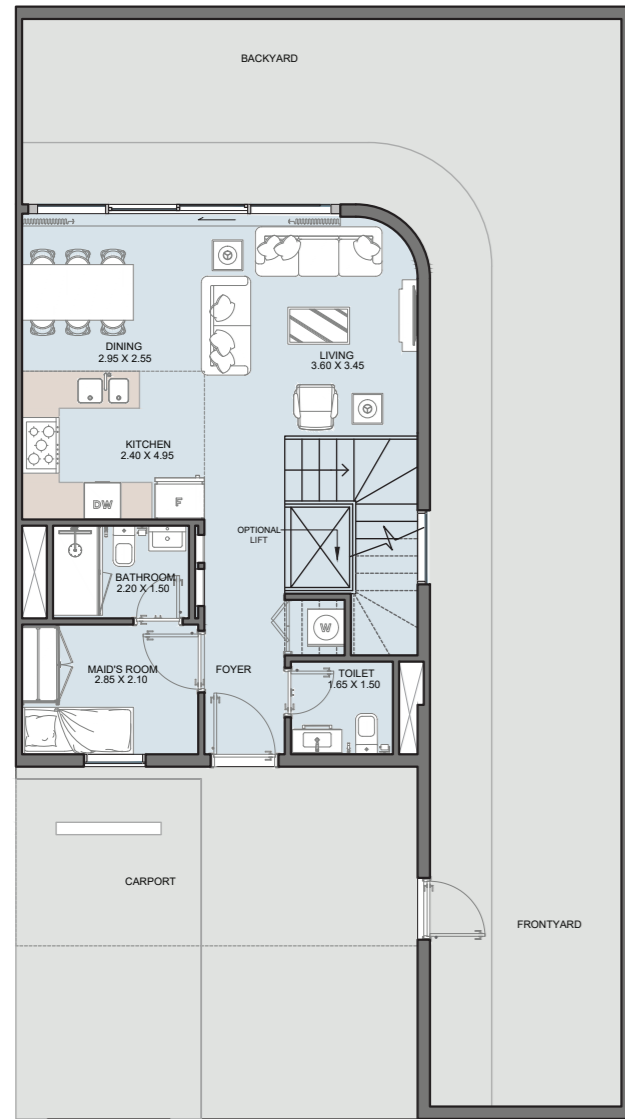
4B TOWNHOUSE TYPE C

	Middle Unit	Corner Unit
Mid-Internal Area	1303 sq.ft	1344 sq.ft
Mid-Outdoor Area	689 sq.ft	1330 sq.ft
Mid-Total Area	1992 sq.ft	2674 sq.ft

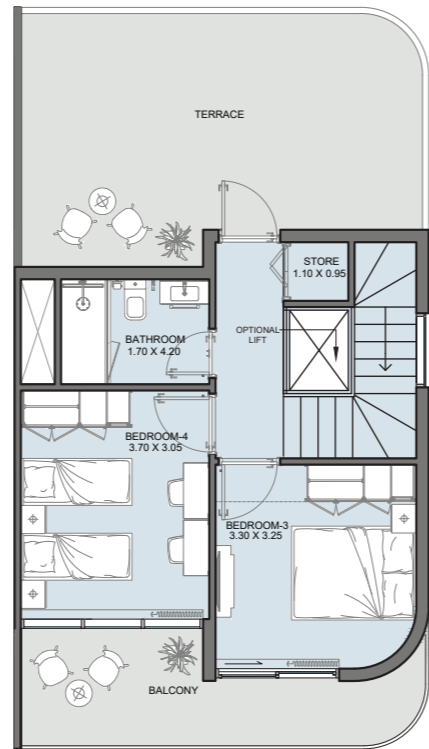


4B LUXURY STANDALONE TYPE B

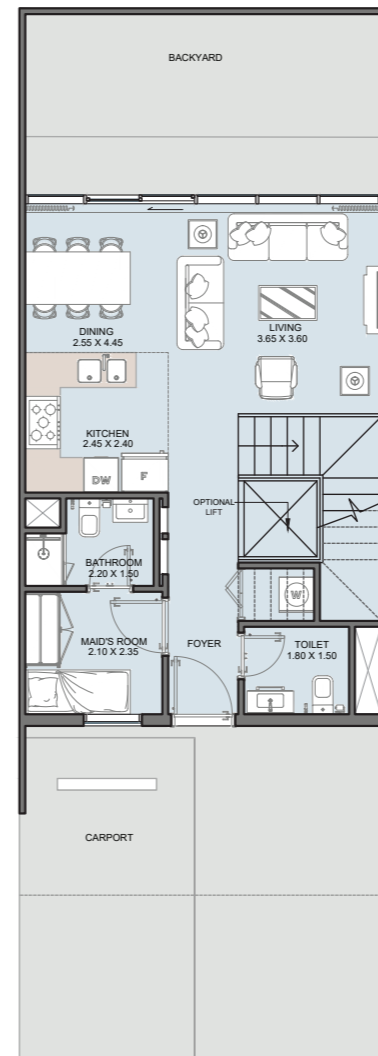
Corner-Internal Area	1344 sq.ft
Corner-Outdoor Area	1330 sq.ft
Corner-Total Area	2674 sq.ft



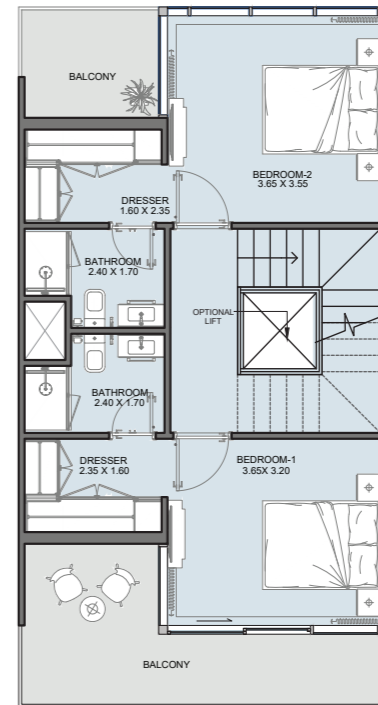
FIRST FLOOR
Corner Unit



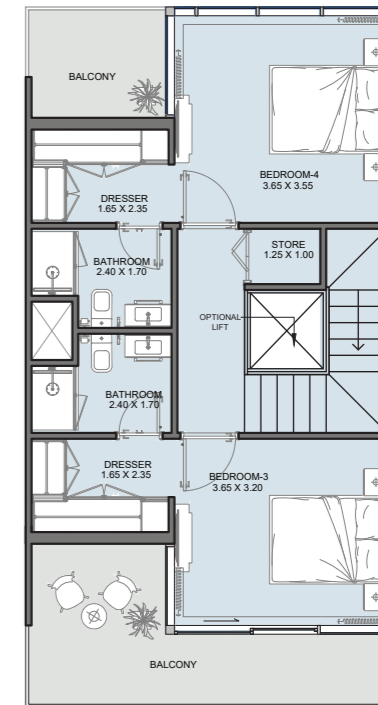
SECOND FLOOR
Corner Unit



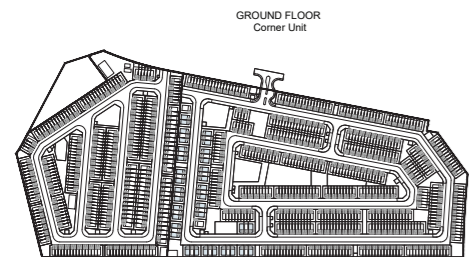
GROUND FLOOR
Middle Unit



FIRST FLOOR
Middle Unit



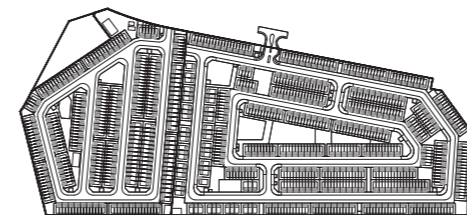
SECOND FLOOR
Middle Unit



GROUND FLOOR
Corner Unit

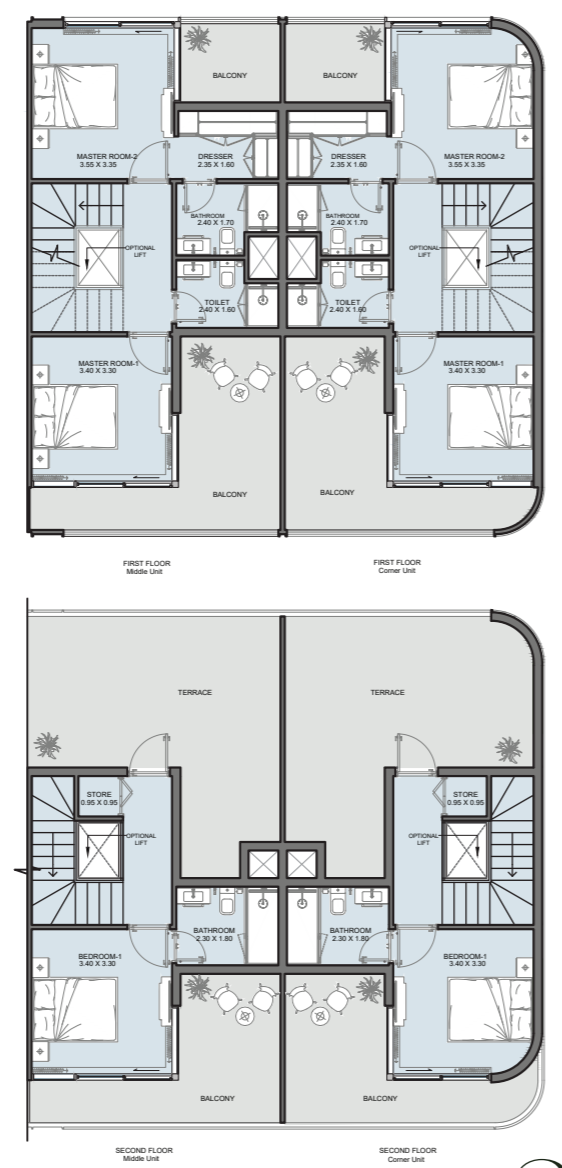
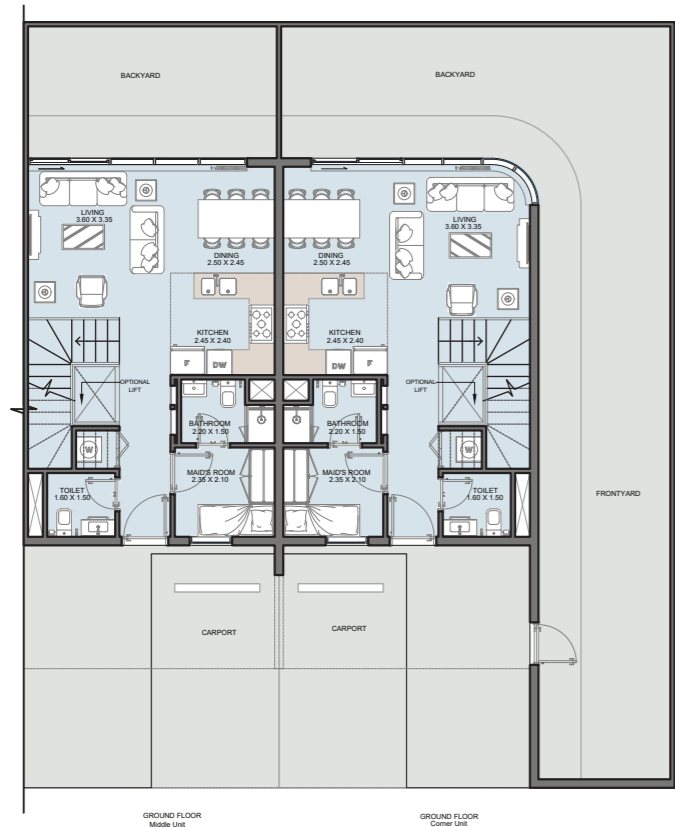
5B LUXURY CORNER-VILLA TYPE A

Corner-Internal Area	1798.9 sq.ft
Corner-Outdoor Area	1815.55 sq.ft
Corner-Total Area	3614.52 sq.ft



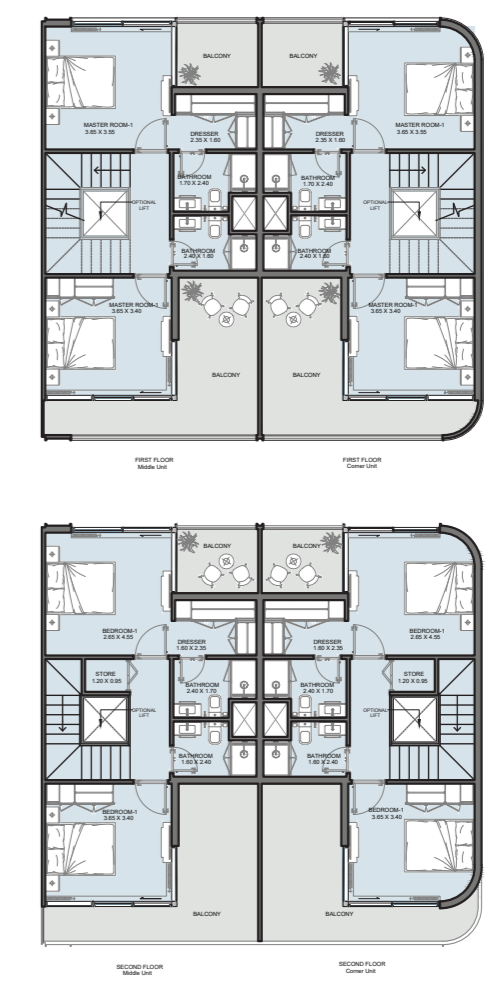
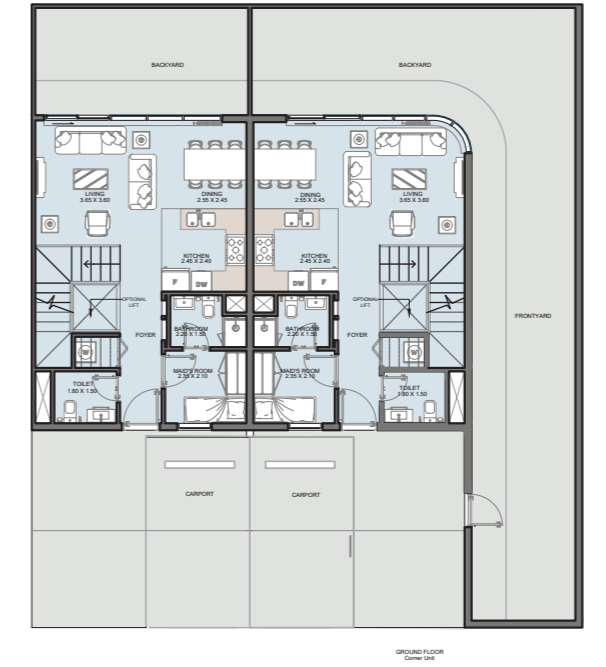
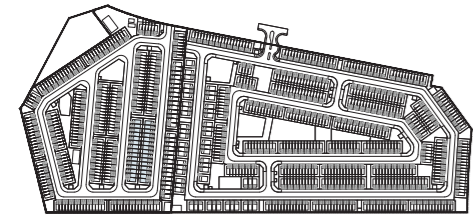
4B LUXURY MID-VILLA TYPE A

Mid-Internal Area	1826.96 sq.ft
Mid-Outdoor Area	985.54 sq.ft
Mid-Total Area	2812.50 sq.ft



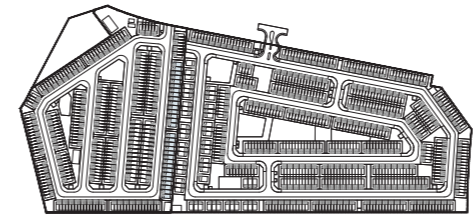
3B LUXURY VILLA TYPE B

	Middle Unit	Corner Unit
Mid-Internal Area	1303 sq.ft	1344 sq.ft
Mid-Outdoor Area	689 sq.ft	1330 sq.ft
Mid-Total Area	1992 sq.ft	2674 sq.ft



4B LUXURY VILLA TYPE D

	Middle Unit	Corner Unit
Mid-Internal Area	1748.81 sq.ft	1760.87 sq.ft
Mid-Outdoor Area	1072.95 sq.ft	1715.66 sq.ft
Mid-Total Area	2821.76 sq.ft	3476.52 sq.ft





ГЕНЕРАЛЬНЫЙ ПЛАН



Taormina
Village



R.